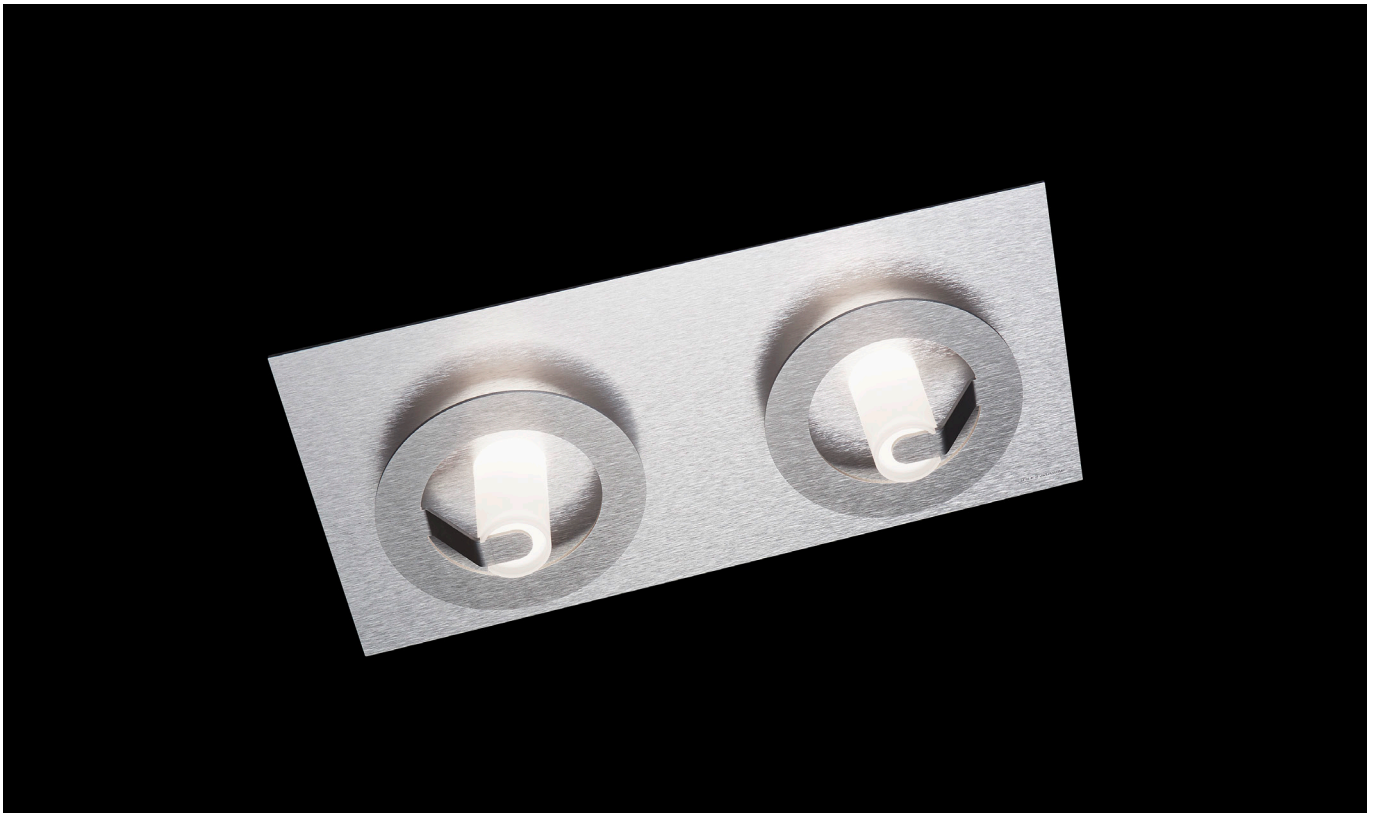


Q

Wand-/Deckenleuchte

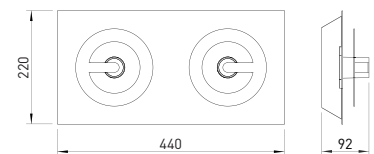


Art.-Nr.: 52-818-072

EAN-Nr.: 4012902099705

Produkteigenschaften

Material:	Aluminium, fein gebürstet, eloxiert, Acrylglas
Farbe:	aluminium
Abmessungen:	L: 440mm B: 220mm H: 92mm
Gewicht:	1,6kg
Dimmbarkeit:	dimmbar, dim-to-warm
Systemleistung:	1360lm / 16,0W
Weitere Merkmale:	LED, 2700K, CRI 95, Schutzklasse 2, IP20, CE



Eine Liste mit geeigneten **Dimmern** für unsere Leuchten finden Sie auf unserer Homepage www.grossmann-leuchten.de unter „Service/Downloads“.

Austauschbarkeit der LED: Unsere LED und Betriebsgeräte sind hochwertig und langlebig. Sollte trotzdem einmal ein Austausch notwendig sein, sind die **LED und Betriebsgeräte werkseitig austauschbar**. Wenden Sie sich dazu bitte an Ihren Fachhändler.